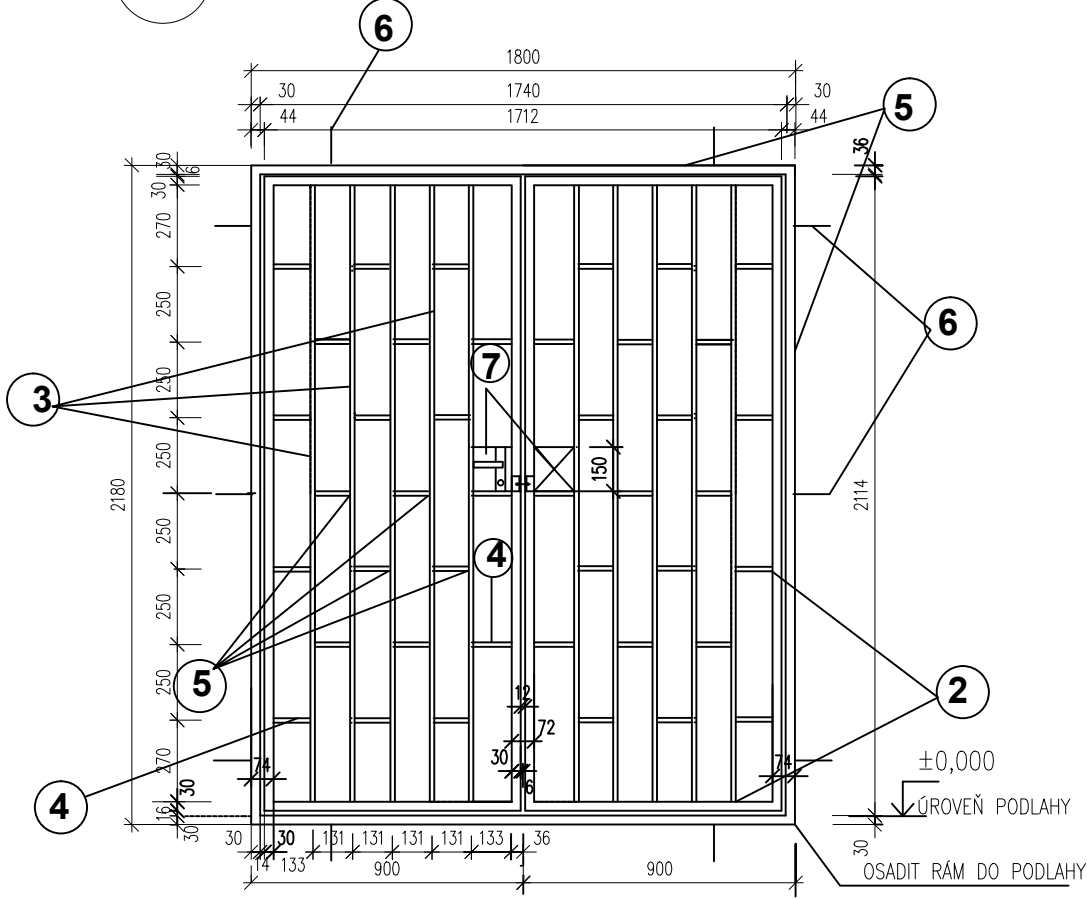


Z2 DVOUKŘÍDLOVÁ OCELOVÁ MŘÍŽ , vel. 1800x2150mm- KS 1



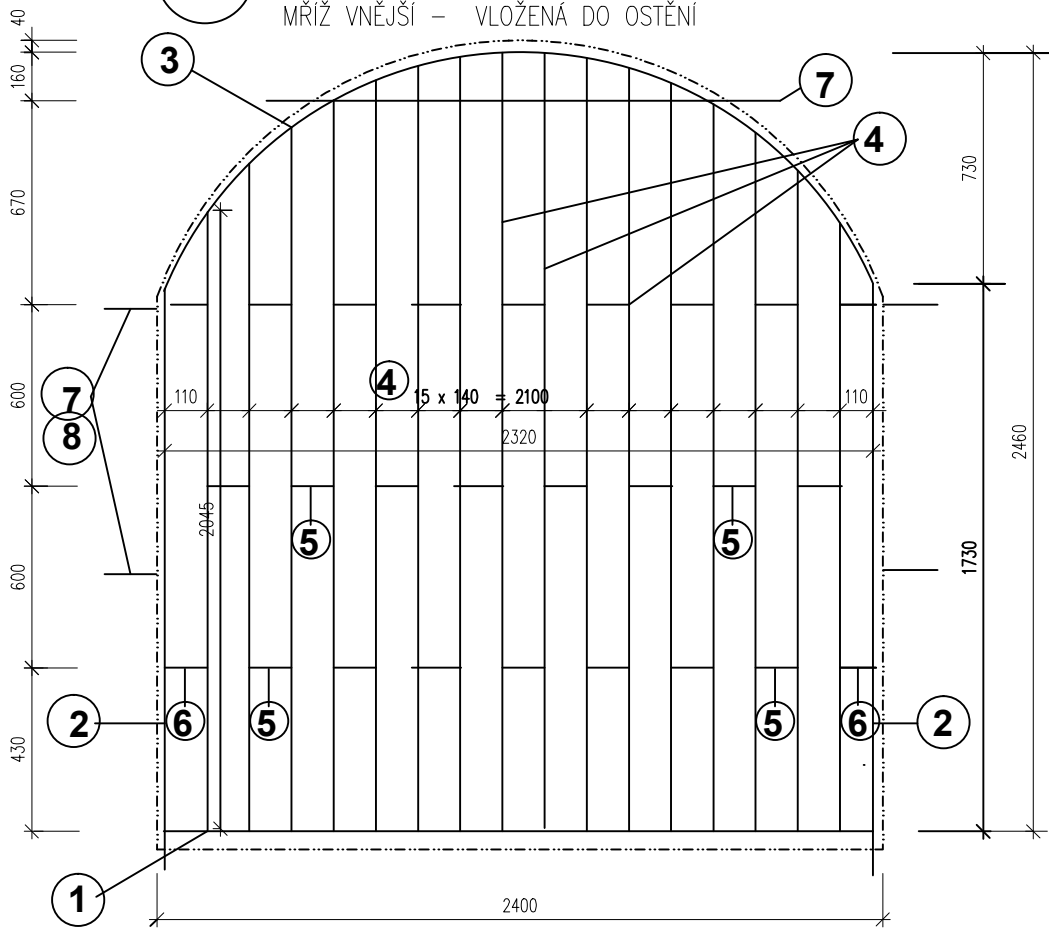
VÝPIS MATERIÁLU PRO 1 KS

POL.	MATERIÁL	DÉLKA mm/KS	KS	DÉLKA CELKEM bm	CELK. DÉLKA BM	CELK.HMOTNOST KG
1	RÁM- JÄKL 40x30/3mm	2150 1800	2 2	7,90	19,70	57,0
2	RÁM- JÄKL 40x30/3mm	850 2098	4 4	11,80		
3	VÝPLŇ- JÄKL 15/1,5mm	2038	10	20,38	25,30	16,20
4	VÝPLŇ- JÄKL 15/1,5mm	118	14	1,65		
5	VÝPLŇ- JÄKL 15/1,5mm	116	28	3,25		
6	PÁSOVINA 40x5mm	150	10	1,50	1,50	2,35
7	PLECH 150x3mm	200	4	0,80	0,80	1,90
CELKOVÁ HMOTNOST					KG	77,45
+ 10% NA PROSTŘIH A SVÁRY						7,75
CELKOVÁ HMOTNOST					KG	85,20

POZNÁMKA

DO MŘÍŽE OSADIT ELEKTRONICKÝ ZÁMEK – EL. VRÁTNÉHO  
+ ZAJIŠTĚNÍ VISACÍM ZÁMKEM

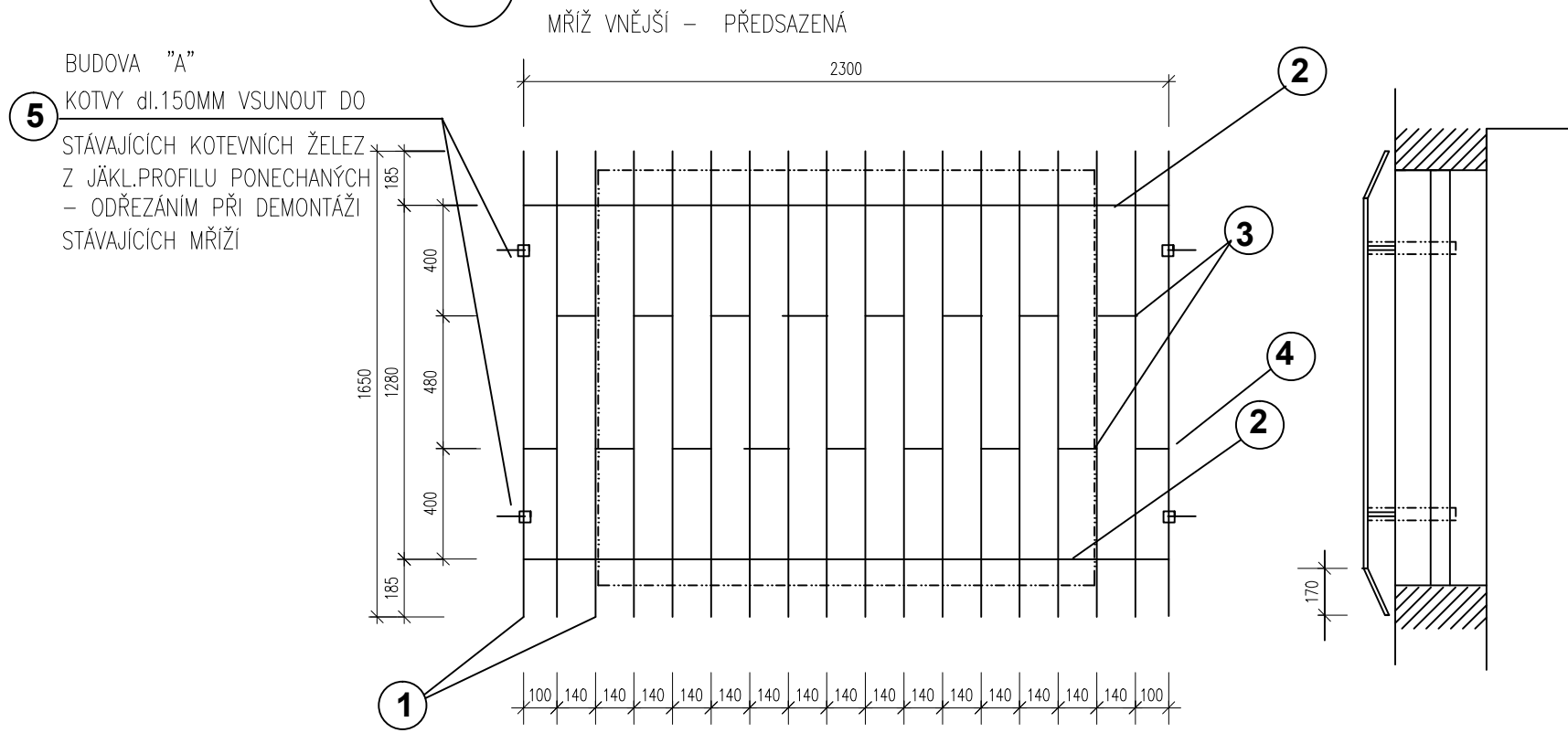
Z4 OCELOVÁ OKENNÍ MŘÍŽ , vel. 2400x2500mm- KS 1  
MŘÍŽ VNĚJŠÍ – VLOŽENÁ DO OSTĚNÍ



VÝPIS MATERIÁLU PRO 1 KS



POL.	MATERIÁL	DÉLKA mm/KS	KS	DÉLKA CELKEM bm	CELK. DÉLKA BM	CELK.HMOTNOST KG
1	JÄKL 15/1,5mm	2320	1	2,32	51,25	32,80
2	JÄKL 15/1,5mm	1800	2	3,60		
3	JÄKL 15/1,5mm	3300	1	3,30		
4	JÄKL 15/1,5mm		16	38,80		
5	JÄKL 15/1,5mm	125	22	2,75		
6	JÄKL 15/1,5mm	110	4	0,44		
7	PÁSOVINA 40x5mm	150	6	0,90	0,90	1,45
8	PÁSOVINA 100x5mm	100	6	0,60	0,60	2,40
CELKOVÁ HMOTNOST					KG	36,65
+ 10% NA PROSTŘIH A SVÁRY						3,70
CELKOVÁ HMOTNOST					KG	40,35

Z3 OCELOVÁ OKENNÍ MŘÍŽ , vel. 2300x1650mm- KS 8  
MŘÍŽ VNĚJŠÍ – PŘEDSAZENÁ



VÝPIS MATERIÁLU PRO 1 KS

POL.	MATERIÁL	DÉLKA mm/KS	KS	DÉLKA CELKEM bm	CELKOVÁ DÉLKA BM	CELKOVÁ HMOTNOST KG
1	JÄKL 15/1,5mm	1650	18	29,70	37,20	23,80
2	JÄKL 15/1,5mm	2300	2	4,60		
3	JÄKL 15/1,5mm	140	15	2,10		
4	JÄKL 15/1,5mm	100	2	0,20		
5	JÄKL 15/1,5mm	150	4	0,60		
CELKOVÁ HMOTNOST					KG	23,80
+ 10% NA PROSTŘIH A SVÁRY						2,50
CELKOVÁ HMOTNOST					KG	26,30

VYPRACOVAL: Trčálková Hana		 Kotojedská 2588, 767 01 Kroměříž
ZODP. PROJEKTANT: Ing. arch. Hana Kostková		
INVESTOR: Úřad MěOb Ostrava–Jih, Horní 3, 700 30 Ostrava–Hrabůvka	 <b>OSTRAVA!!!</b> OSTRAVA-JIH	
MÍSTO STAVBY: A. Kučery 1581/1, Ostrava – Hrabůvka		
ČÁST PD: D.1.1 ARCHITEKTONICKO–STAVEBNÍ ŘEŠENÍ	FORMÁT: 3xA4	
NÁZEV AKCE: OPRAVA FASÁDY OBJEKTU V OSTRAVĚ – HRABŮVCE, ul A. KUČERY č. 1581/1, parc.č.st. 2076 a 2130	DATUM: 09/2016	
	STUPEŇ PD: DVZ + DRS	
NÁZEV VÝKRESU: Ocelové mříže – Z2, Z3, Z4	MĚŘITKO: 1:100	ČÍSLO VÝKRESU: D.1.1.b_09